



# ENERGIE UND UMWELT

Nachhaltig  
Sorge tragen





Design, das bewegt.

### Der Audi Q3 Sportback Attraction ab CHF 379.- / Mt.

Audi Q3 Sportback Attraction 35 TFSI, 150 PS, 7-Gang S tronic, 6,6 l/100 km, 151 g CO<sub>2</sub>/km, Kat. F, Regulärer Preis CHF 51 700.-, Barkaufpreis nach Premium Bonus CHF 47 000.- (Basismodell mit Sonderausstattung / Prämie CHF 50 700.-, abzüglich Preisvorteil CHF 3700.-), Effektiver Jahreszins Leasing: 3,03%, Laufzeit: 48 Monate (10 000 km/Jahr), Sonderzahlung: CHF 11 750.-, Leasingrate: CHF 379.-/Mt., exkl. obligatorischer Vollkaskoversicherung, Abgebildet: Audi Q3 Sportback Attraction S line 35 TFSI, 150 PS, 7-Gang S tronic, 7,0 l/100 km, 159 g CO<sub>2</sub>/km, Kat. F, Progressivrot Metallic, Aussenspiegelgehäuse in Schwarz, Optikpaket schwarz plus, Räder Audi Sport, 5-V-Speichen-Stern, titangrau matt, glänzendgedreht, 8,5 J x 20, Reifen 255/40 R20, Sonnenschutzverglasung abgedunkelt, Barkaufpreis nach Premium Bonus CHF 55 540.-, Sonderzahlung: CHF 13 885.-, Leasingrate: CHF 449.-/Mt. Die Kreditvergabe ist verboten, falls sie zur Überschuldung des Konsumenten führt, Finanzierung über die AMAG Leasing AG, Aktion gültig für Vertragsabschlüsse vom 1.4.2025 bis 30.6.2025, Gültig für alle durch die AMAG Import AG importierten Fahrzeuge.

**PARGGER**

**Pargger AG**

Riedenmatt 5, 6370 Stans  
Tel. +41 41 619 00 00  
audipartners.ch/pargger



Mit der Kraft der Sonne – der Zukunft zuliebe!



Transport.  
Recycling.  
Demontage.  
Tiefbau.

... schon über 12 Elektro-Fahrzeuge  
machen den Anfang!

**Zimmermann**  
www.zimgroup.ch



# Nidwaldner SonnenStrom. Nachhaltig, erneuerbar, regional.

Wechseln Sie jetzt auf SonnenStrom und gewinnen Sie attraktive Preise.



Bestellen und gewinnen

[ewn.ch/sonnenstrom](https://ewn.ch/sonnenstrom)



## DREI DALLENWILER KRAFTPROTZE FÜR NACHHALTIGEN STROM

Licht, Waschmaschine und Backofen einschalten, Fernsehen, Auto, Laptop und Handy aufladen. Strom – wie selbstverständlich jederzeit da und stets verfügbar. Wo er herkommt und wer ihn wie produziert, hat uns das EWN (Elektrizitätswerk Nidwalden) verraten.

### Spitzenreiter Wasserkraftwerk Dallenwil

Gemessen an seiner Leistung ist das Wasserkraftwerk in Dallenwil das grösste der insgesamt acht Wasserkraftwerke des EWN und liefert mit seinen drei grossen, tonnenschweren Francis-Maschinengruppen auch den grössten Anteil an einheimischem Strom aus Wasserkraft – unter Vollast sind das sagenhafte 15 Millionen Watt pro Stunde. Damit könnten gut 15'000 Kochplatten gleichzeitig betrieben werden. Seit Inbetriebnahme des Wasserkraftwerks im Jahre 1961 versehen sie im Maschinenraum zuverlässig und sonor vor sich hin brummend ihren unverzichtbaren Dienst.

Bis das Wasser zur Stromproduktion bei ihnen ankommt, hat es bereits einen weiten Weg zurückgelegt. Es kommt aus

den Bergen und wird im Staubecken Obermatt gefasst. Von dort aus wird es kontrolliert durch den rund 8 Kilometer langen in den Berg gebauten Druckstollen bis zu den Druckleitungen geführt – man sieht diese schon von Weitem, wenn man im Engelbergertal unterwegs ist – und stürzt aus einer Fallhöhe von 135 Metern als gigantische Wassersäule in die Tiefe. Die zwei Druckleitungen mit beachtlichem Durchmesser von jeweils 145 cm müssen, so Roman Schilter, Leiter Produktion beim EWN, immer voll und absolut luftleer sein, sonst drohen Beschädigungen am Stahlrohr.

### 6 m<sup>3</sup> pro Sekunde und Maschine

Die Energie dieser Wassersäule ist gewaltig und kann nun von den drei Francis-Turbinen in Strom umgewandelt werden. Vom britisch-amerikanischen Ingenieur James Bicheno Francis (1815–1892) entwickelt, ist sie neben Pelton und Kaplan der am weitesten verbreitete Turbinentyp bei Wasserkraftwerken und eignet sich bei mittleren Wasserfallhöhen sowie mittleren Durchflussmengen. Immer einsatzbereit, lassen sich die Turbinen per Knopf-

druck hochfahren und sind nach etwa 7–8 Minuten startklar, um Strom zu erzeugen. Durch die Drehung der grossen Turbinenräder mit einem Durchmesser von 140 cm dreht sich gleichermassen die Turbinenwelle und treibt dadurch den Generator an. Der somit erzeugte Strom wird anschliessend ins Netz eingespeist, damit wir ihn zur Verfügung haben.

Nach sozusagen «getaner Arbeit» fliesst das Wasser anschliessend vor sich hin plätschernd in die Engelberger Aa und später in den Vierwaldstättersee.

### Immer im Top-Zustand

Das Wasser hier, sagt Roman Schilter, ist «gutmütig und weich». Es kommt weitestgehend ohne Gletscherschliff oder Quarzsand daher, der zu Beschädigungen und permanentem Abrieb an den Turbinenblättern führen würde. Auch dank der eigenen Werkstatt vor Ort und regelmässiger sorgsamer Wartung durch sein 8-köpfiges Team können diese und die Turbinen der sieben anderen Wasserkraftwerke in Trübsee, Hostetten, Oberrickenbach, Wolfenschiessen, Ursprung (Trinkwasserkraft-



Aussenansicht Wasserkraftwerk Dallenwil



Blau für Wasser, Rot für Strom



Alles zu jeder Zeit im Blick

werk und ergiebige Quelle Nidwaldens), Buholzbach und Rütene (mit Wasser aus dem Seelisbergtunnel) noch viele weitere Jahre ihren wertvollen Dienst versehen. In etwa 20 Jahren, dann mit etwa 80, haben die Dallenwiler Francis-Turbinen ihre voraussichtliche Lebensdauer erreicht.

**Viel Fingerspitzengefühl und Erfahrung** Herzstück des Wasserkraftwerks ist sein Kommandoraum. Dort steht auf der einen Seite ein fast nostalgisch anmutendes Pult mit vielen Knöpfen, Armaturen, Skalen und Zeigern, auf der anderen Seite eine Batterie von modernsten Monitoren. Diese Bildschirme und Geräte sind die Anzeigen der Steuer- und Regelsysteme, die das EWN verwendet, um die Kraftwerke und das Stromnetz im Kanton Nidwalden zu betreiben. Sie zeigen dem Bediener stets den aktuellen Zustand der Kraftwerke und des Stromnetzes. Zudem steuern sie die Kraftwerke gemäss den Produktionsvorgaben der Energiewirtschaft des EWN. So wird sichergestellt, dass immer genügend elektrische Energie erzeugt wird, wenn die Konsumenten sie benötigen. Diese Produktionsvorgaben, auch Fahrpläne genannt, werden jeden Tag von der Energie-

wirtschaft EWN für den Folgetag erstellt. Die Herausforderung besteht darin, anhand von Wetterprognosen die Wasserzuflüsse für die Produktion der Wasserkraftwerke möglichst genau vorherzusagen. Auch die Produktion der dezentralen Photovoltaikanlagen, z. B. auf Wohnhäusern oder Industriehallen, muss anhand von Wetterdaten möglichst genau prognostiziert werden. Fehler in der Vorhersage führen im Tagesverlauf zu Abweichungen von der Produktionsvorgabe, welche der Dispatcher mit den Wasserkraftwerken auszugleichen versucht. Ein anspruchsvoller Job, denn die Produktionsvorgabe soll möglichst genau befolgt werden, damit der Stromkunde so kosteneffizient wie möglich versorgt werden kann.

Kann die Abweichung nicht mit den Wasserkraftwerken ausgeglichen werden, muss diese mittels Handelsgeschäften an der Strombörse kompensiert werden, was unter Umständen zu hohen Kosten führen kann.

**Das Motto: Einheimischer Strom soll da sein, wenn er gebraucht wird** Steht also der Fahrplan fest, werden alle oder einzelne Turbinen darauf ausgerich-

tet, wird mehr oder weniger Wasser durchgeleitet, produzieren die Turbinen mehr oder weniger Strom. Ein dynamischer Prozess, immer in Bewegung.

**Danke dem EWN für den spannenden Rundgang durch das Wasserkraftwerk Dallenwil. Ein Rundgang kann auf Anfrage gerne auch für Vereine, Firmenanlässe usw. durchgeführt werden. Danke Nidwaldens sympathischem und zuverlässigem Energieversorger und Dienstleister für Elektromobilität, Photovoltaik, Wärme-lösungen und Telekommunikation mit Sitz in Oberdorf für den zuverlässigen und nachhaltigen Strom.**

*Bianca Kemke*

**Kantonales Elektrizitätswerk  
Nidwalden EWN**

Wilgasse 3, Oberdorf  
6371 Stans  
info@ewn.ch  
www.ewn.ch



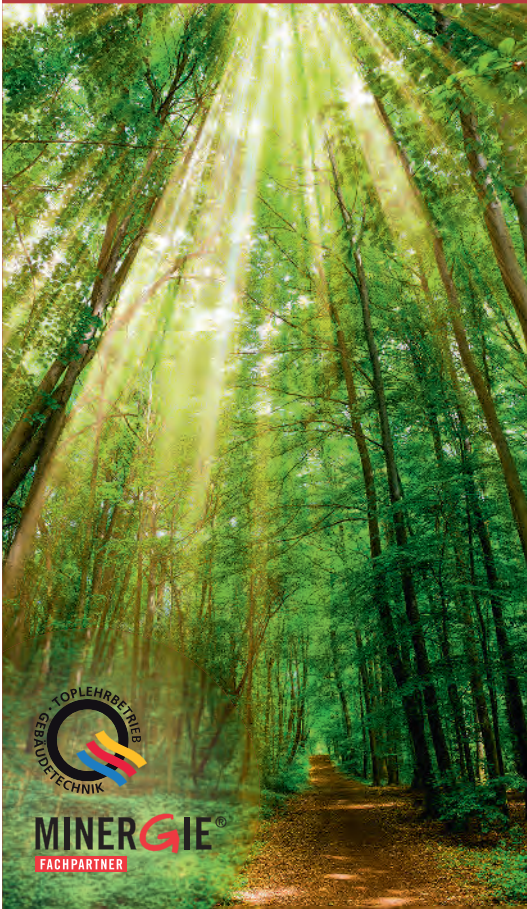
*Hervorragend ausgestattete Werkstatt*



*Nahansicht Francis-Turbine*

# 60 Jahre Erfahrung und Kompetenz ... auch bei Wärmepumpen.

Mit Energie aus der Natur auf dem richtigen Weg. Profitieren Sie von attraktiven, kantonalen Förderbeiträgen.



**MINERGIE**  
FACHPARTNER

**niedermann**  Heizung Lüftung Klima

**Stans · Ennetbürgen · Engelberg**  
Beratung | Planung | Ausführung | Service

**Niedermann HLK AG**  
Fronhofenstrasse 10 | 6370 Stans  
Telefon 041 618 30 80 | niedermann-hlk.ch

 GEBÄUDE  
TECHNIK



## Einfach zu Hause laden

**Elektro. Technik. Energie.**



Fragen zur Elektromobilität?  
Gerne beraten wir dich.

[ewo-gbt.ch](http://ewo-gbt.ch)

## Mitglied werden und von spannenden Angeboten profitieren.

- Vergünstigte Velofahrkurse
- Gratisabonnement «Velomagazin»
- Diverse Vergünstigungen
- Mehr Velowege und sichere Velostreifen in Unterwalden
- Beitrag zu einem besseren Klima

Gemeinsam stärken wir die Stimme der Velofahrenden.

Mehr Infos: [provelounterwalden.ch](http://provelounterwalden.ch)

 **PRO VELO**  
UNTERWALDEN





# 8 JAHRE GARANTIE\*



\*Service-aktivierte 8-Jahres-Garantie und Assistance oder 160'000 km ab 1. Immatrikulation auf den Outlander PHEV MY25 (es gilt das zuerst Erreichte).

Der neue Mitsubishi

## OUTLANDER PHEV



**Emil Frey** Ebikon  
emilfrey.ch/ebikon – 041 429 88 88



# Einladung zum Infoabend bei Sigmatic

## Clever investieren in Wärme und Strom

Donnerstag, 8. Mai 2025, 18.30



### Programm:

- |           |   |   |
|-----------|---|---|
| 18.30 Uhr | Eintreffen und Begrüssung   |   |
| 18.45 Uhr | Finanzierung und steuerliche Vorteile für mein Energieprojekt                     | Maria Conrad-Wey, Kundenberaterin Privatkunden, LUKB Sursee |
| 19.05 Uhr | Heizungssanierung und Fördergelder, ökologische und wirtschaftliche Lösungen      | Jörg Birrer<br>Abteilungsleiter Energiesysteme              |
| 19.25 Uhr | Photovoltaik-Anlagen und E-Mobilität, Solarstrom effizient nutzen                 | Anton Zemp<br>Abteilungsleiter Solarsysteme / ZEV           |
|           | Anschliessend Fragerunde, Apéro, Besuch Showroom, Diskussion mit unseren Experten |   |
| 22.00 Uhr | Ende der Veranstaltung  |   |

**Jetzt anmelden und profitieren! ->**

Einfache Anmeldung mit QR-Code. Es ist fakultativ, hilft uns aber besser zu planen



Sigmatic AG  
Infanteriestrasse 2  
6210 Sursee  
T 041 925 11 22  
www.sigmatic.ch  
@sigmaticag

**sigmatic**  
Energiekonzepte

- Wärme
- Kälte
- Solar
- Automation



V O L V O



 VOLVO SWISS PREMIUM®

10 JAHRE/150 000 KM GRATIS-SERVICE  
5 JAHRE/150 000 KM VOLL-GARANTIE

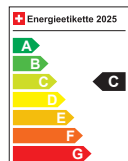
## Ein kleines Auto für grosse Erlebnisse.

Erlebe den neuen Volvo EX30 Cross Country.

Wenn die Natur ruft, folge ihr einfach: mit dem neuen Volvo EX30 Cross Country. Unser vollelektrischer Allrad-SUV ist geschaffen für ein Leben in Bewegung und dein perfekter Begleiter für jedes Abenteuer – auf und abseits der Strasse.

**Jetzt bei uns bestellen.**

Volvo EX30 Cross Country, Twin Motor Performance, 156+272 PS/115+200 kW. Stromverbrauch gesamt: 17.5–18.0 kWh/100 km, CO<sub>2</sub>-Emissionen: 0 g/km. Energieeffizienz-Kategorie: C. Volvo Swiss Premium® Gratis-Service bis 10 Jahre/150 000 Kilometer, Werksgarantie bis 5 Jahre/150 000 Kilometer und Verschleissreparaturen bis 4 Jahre/150 000 Kilometer (4 Jahre für vollelektrische Fahrzeuge, 3 Jahre für ICE/PHEV Fahrzeuge. Es gilt das zuerst Erreichte).



**AUTO-CENTER  
DURRER AG**

6055 Alpnach Dorf  
Brünigstrasse 37

Tel. 041 670 14 14  
autocentredurrer.ch



NACHHALTIG UNTERWEGS SEIT 1960

## Jahrzehnte voller Erfahrung und Qualität

Als Familienunternehmen haben wir das Gedankengut der Nachhaltigkeit über die verschiedenen Generationen hinweg weitergegeben. Mit unseren nachhaltigen Strukturen sorgen wir dafür, dass unser Geschäftsalltag unter fairen Bedingungen für Mensch und Umwelt abläuft. Dank unserer Solaranlage auf dem Dach können wir unsere Elektro- und Hybridfahrzeuge aufladen. Strom von unserem Hausdach direkt auf die Strasse!

### *Wir bieten das Rundum-Paket auf vier Rädern*



#### **Waschanlage**

Mit unserer modernen Waschanlage bringen Sie Ihr Fahrzeug wieder auf Hochglanz! Mit den Maximalmassen von 2,58 Metern Breite und 2,60 Metern Höhe sind auch grössere Fahrzeuge bei uns willkommen. Profitieren Sie von 10 Prozent Rabatt mit einer Auto-Center Durrer-Waschkarte. Melden Sie sich bei uns!



#### **Showroom und Shop**

Erkunden Sie die neusten Modelle, steigen Sie ein und lassen Sie sich von unserem kompetenten Team beraten. Zudem finden Sie in unserem Shop eine grosse Auswahl an verschiedenem Zubehör für Ihren Volvo oder Peugeot.



#### **Lounge**

In unserer Kundenlounge können Sie bei einem feinen Kaffee entspannen, via WLAN kostenlos im Internet surfen oder die Werkstattarbeiten mitverfolgen.



## Die Zukunft ist elektrisch

Möchten Sie ein elektrisches Auto fahren, aber Sie hatten bis jetzt noch keine Gelegenheit für eine Testfahrt? Kommen Sie bei uns vorbei und lassen Sie sich bei einer Probefahrt von unseren Modellen überzeugen.



**Ernst Durrer**  
Inhaber /  
Geschäftsleiter

### Ein Überblick über die Vorteile von Elektroautos:

- Lange Lebensdauer und geringer Wartungsbedarf.
- Umweltbonus unterstützt die Käufer von Elektrofahrzeugen.
- Rekuperation – beim Bremsen mit E-Autos wird Energie zurückgewonnen.
- Elektroautos sind absolut emissionsfrei, produzieren weder Abgas noch Lärm.
- Mit einem Elektrofahrzeug ist das Tanken zu Hause möglich.
- Mit Elektroautos können Steuern gespart und günstige Versicherungsbeiträge erzielt werden.

### *E-Ladestation für unsere Kunden*

Ab sofort können Sie Ihr Elektroauto bei uns vor Ort aufladen! Wir haben zwei öffentliche E-Ladestationen, welche 24h geöffnet sind und zur Verfügung stehen.



**AVIA Tankstelle** 24 Stunden, geschützt vor Wind und Wetter tanken Sie bei uns Bleifrei 95 und 98 sowie Dieselmotortreibstoff.

fach  
plan  
werk

sanierungen + umbau

bauphysik

brandschutz

GEAK®

energie

MINERGIE®

nachhaltig  
bauen

energiesparend  
sanieren

unbeschwert  
wohnen

Wir von der fachplanwerk ag sind akkreditierte Experten für GEAK® Plus und beraten und begleiten Sie kompetent zum energiebewussten und nachhaltigen Bauen und Sanieren.

Wir freuen uns über

Ihre Kontaktaufnahme:

+41 41 444 08 48

info@fachplanwerkag.ch

fachplanwerk ag

QUBO

kägswilerstrasse 15

CH + 6060 sarnen

+41 41 444 08 48

info@fachplanwerkag.ch

fachplanwerkag.ch



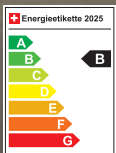
# NEUER FIAT 600



**HYBRID ODER 100%  
ELEKTRISCH**

**FIAT**

Fiat 600 Elektro



Fiat 600 Hybrid



Fiat 600 Hybrid Cult 100 PS, Energieverbrauch (Fahrbetrieb): 5,5 l/100 km, CO<sub>2</sub>-Emissionen (Fahrbetrieb): 125 g/km, Energieeffizienz-Kategorie: D. Abgebildetes Modell: Fiat 600 Elektro La Prima 156 PS, Energieverbrauch (Fahrbetrieb): 16,4 kWh/100 km, CO<sub>2</sub>-Emissionen (Fahrbetrieb): 0 g/km, Energieeffizienz-Kategorie: B. Die angegebenen Energiewerte entsprechen den WLTP-Standards.



Jetzt bei uns Probefahren und erleben - komm vorbei!

**GARASCH 106**  
IHR AUTOPARTNER

GARASCH 106 AG | Stanserstrasse 106 | 6373 Ennetbürgen | [garasch106.ch](http://garasch106.ch)

## TOYOTA ERWEITERT SEINE BATTERIEELEKTRISCHE MODELLPALETTE

Toyota erfüllt sein Versprechen und wird bis Ende 2025 mit ganz neuen und verbesserten batterieelektrischen Modellen aufwarten und stärkt damit deren Rolle bei der mehrgleisigen Technologiestrategie des Unternehmens, bis 2035 CO<sub>2</sub>-Neutralität auf dem Kontinent zu erreichen.

Qualität, Langlebigkeit und Zuverlässigkeit sind die Markenzeichen aller Toyota-Produkte, auch der batterieelektrischen Fahrzeuge. Dafür gibt es wohl kaum einen besseren Beweis als das Programm «Battery Care», das vorbehaltlich einer jährlichen Batteriezustandsprüfung \*\* eine erweiterte Batteriegarantie bis zu einem Fahrzeualter von 10 Jahren oder einer Laufleistung von 1 Million Kilometern beinhaltet.

\*\*Im Vertrauen auf die Qualität der Batterie garantiert Toyota, dass die Batterie bei einem Fahrzeualter von 10 Jahren noch mindestens 70 % ihrer ursprünglichen Kapazität aufweist. Dies wird durch die Elektrofahrzeug-Original-Herstellergarantie bis zu 8 Jahren oder 160'000 Kilometern und durch die zusätzliche erweiterte Batteriegarantie des Programms Battery Care bis zu einem Fahrzeualter von 10 Jahren und 1 Million Kilometern garantiert, die durch eine jährliche Elektrofahrzeug-Zustandskontrolle aktiviert wird (es gelten die Allgemeinen Geschäftsbedingungen sowie länderspezifische Bedingungen).

Weitere Informationen zu diesen oder anderen Fahrzeugen aus unserer Toyota-Flotte erteilen wir Ihnen gerne persönlich. Wir freuen uns auf Ihren Besuch!

Trotz Umbau sind wir wie gewohnt an der Fadenbrücke 8 in Buochs für Sie da!

auto  
bucher

**Auto Bucher AG**

Fadenbrücke 8  
6374 Buochs

Telefon 041 624 50 20  
[www.auto-bucher.ch](http://www.auto-bucher.ch)



Diese 3 Fahrzeuge kommen im Herbst 2025 auf den Markt:

Der neue Toyota bZ4x (links), Facelift des 2022 in den Markt eingeführten SUV im D-Segment

Der ganz neue Toyota C-HR+ (mitte), Einführung im C-Segment

Der ganz neue Toyota Urban Cruiser (rechts), Einführung im B-Segment



10 JAHRE  
GARANTIE &  
ASSISTANCE

# TOYOTA URBAN CRUISER 4x4



Kompakt, vollelektrisch und bereit für mehr Abenteuer. Erhältlich ab Herbst 2025. Jetzt online entdecken.



Zum Zeitpunkt der Veröffentlichung noch keine Preis- und Verbrauchsangaben bekannt. Service-aktivierte 10-Jahres-Garantie und Assistance oder 185'000 km ab 1. Immatrikulation für alle Toyota Fahrzeuge (es gilt das zuerst Erreichte).

**auto  
bucher**

**Auto Bucher AG**  
Fadenbrücke 8, 6374 Buochs  
T 041 624 50 20, [www.auto-bucher.ch](http://www.auto-bucher.ch)

# Der neue vollelektrische Explorer®

Bereit für neue Wege?



Jetzt Probe fahren.

Ford



Lehrstelle 2025 noch frei



[www.scherler.swiss](http://www.scherler.swiss)

Erscheinungsdaten:

1. Mai / 18. September 2025