



WINTER GENIESSSEN

Indoor & Outdoor -
Die kalte Jahreszeit
bietet viel.



RAIFFEISEN
Nidwalden

*Hä-
isch-
guad*

NEU:
Raiffeisen
Ski Discovery
by Magic Pass

**MEMBER
PLUS**

**Tageskarten mit
bis zu 40% Rabatt.**

Als Raiffeisen-Mitglied mit MemberPlus-
Status erhalten Sie die Tageskarten
mit bis zu 40% Rabatt.

raiffeisen.ch/winter

swi^zerland

START WINTERSAISON

SAMSTAG, 6. DEZEMBER 2025

Nachtskifahren
Klostermatte ab
26. Dezember 2025

brunni
engelberg

Das Kinder- und Familienparadies der Zentralschweiz

Sonne tanken - Skifahren - Schlitteln

www.brunni.ch | 041 639 60 60



Seelis-berg
TSB



Einfach raus in die Natur – nach Seelisberg

Der Engelweg im Seelisberger Tannwald mit 24 Engelsfiguren.
www.seelisberg.com, 041 820 15 63

WINTER

ERLEBNISSE

IN DER REGION



Wintenzauber für Gross und Klein

Adventsanlass
Oberdorf

Freitag, 28. November 2025, ab 19.30 Uhr
Landsgemeindeplatz, Oberdorf

Weihnachtsmarkt
Stans

SA / SO, 13. und 14. Dezember 2025, ab 10 Uhr
Areal Stanserhorn-Bahn / Rosenberg, Stans

Wintererlebnispfad
Ennetmoos

6. Dezember 2025 bis 7. März 2026
Erlebnishof Vorsäss, Mueterschwandenberg

Wir freuen
uns auf Ihren
Besuch!

TOURISMUS
STANS



www.tourismusstans.ch

#stanslebt

WANDERN SIE AUCH IM WINTER AUF NUMMER SICHER!

Klare Luft, weisse Pracht und stahlblauer Himmel sind Genuss und Einladung zum Winter- oder Schneeschuhwandern. Für sicheres Vergnügen in den winterlichen Bergen hier ein paar Tipps.

Das Wetter ist im Winter massgeblicher Faktor fürs Gelingen einer Wanderung, denn die Temperaturen können in Kombination mit Niederschlag und/oder Wind rasch zu ernsthaften Situationen führen. Bei Schlechtwetter oder Nebel kann es in verschneiter Landschaft zu sog. «White-outs» kommen. Himmel und Boden bilden keinen Kontrast mehr, eine Orientierung ist kaum möglich und Hindernisse und Geländekanten können nur schwer erkannt werden. Schneit oder windet es zudem, sind vorhandene Spuren schnell nicht mehr sichtbar. Tipp: den Kartenausschnitt für die Tour vor Antritt aufs Smartphone laden. Im Flugmodus funktioniert die GPS-Ortung trotzdem und spart Batterie.

Sich vorab über aktuelle (Wetter-)Verhältnisse via Apps, Webcams etc. informieren. Das gilt auch für die Lawinensituation, deren Beurteilung komplex ist und Kenntnisse benötigt. Besser also geöffnete Winterwanderwege gehen, in dichtem Wald

oder flachem Gelände ausserhalb der Lawinenauslaufzonen sowie in Gebieten mit kaum Schnee. Während und 1 bis 3 Tage nach grösseren Neuschneefällen Wanderwege unterhalb von Steilgelände meiden, da sie im Auslaufbereich von Spontanlawinen liegen können.

Zeitreserven einplanen

Ein früher Aufbruch und kürzere Touren auf niedrige Gipfel bilden an den kurzen Wintertagen die Eckpfeiler bei Planung und Durchführung einer Tour. Einer fix vereinbarten Umkehrzeit (egal, wie weit man gekommen ist) kommt wichtige Bedeutung zu.

Bei Schnee ist man meist langsamer und kräftezehrender unterwegs und der Körper benötigt selbst bei Pausen Energie, die Körperwärme aufrechtzuerhalten. Daher nicht ans konditionelle Limit gehen, sondern genügend Reserven für Abstieg/Rückweg einplanen. Eine ausreichende Nahrungs- und Flüssigkeitszufuhr (Tee in Thermoskanne) ist bei Kälte wichtig.

Gut ausgerüstet

Damit Wind oder nasse Kleidung nicht zu Aus-/Unterkühlung führen, ausreichend Ersatzwäsche einpacken. Mehrere Schich-

ten Kleidung, Handschuhe und Kopfbedeckung ermöglichen Flexibilität in Sachen Wärmemanagement. Wasserfeste Schuhe mit hohem Schaft, hohen Gamaschen und wasserfeste Hosen schützen gegen Nässe und kalte Füsse. Eine Daunenisolierjacke mit kleinem Packmass sollte für Pausen, Gipfelrast und etwaige Notfälle dabei sein.

Ein Erste-Hilfe-Set, Rettungsdecke, Handwärmer und Stirnlampe mit ausreichendem Batteriestand/Ersatzbatterien mitzuführen, ist ebenso sinnvoll wie sich vorab über die Verfügbarkeit von Hütten, Winterräumen und Seilbahnen zu informieren.

Bei sonnigem Wetter an Sonnenschutz und -brille denken, denn durch die zusätzliche Reflexion der Schneeoberfläche ist die Strahlung intensiv.

Alles, was es braucht, gibt es in den hiesigen Sportgeschäften.

Zu guter Letzt: Auch Tiere haben erschwerte Bedingungen im Winter, deshalb gelten naturschutzrechtlich oftmals andere Betretungsrechte als im Sommer.

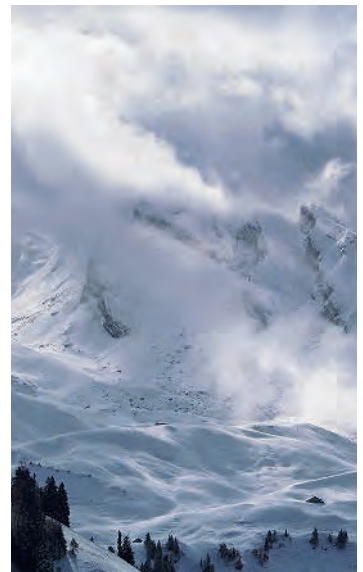
Bianca Kemke



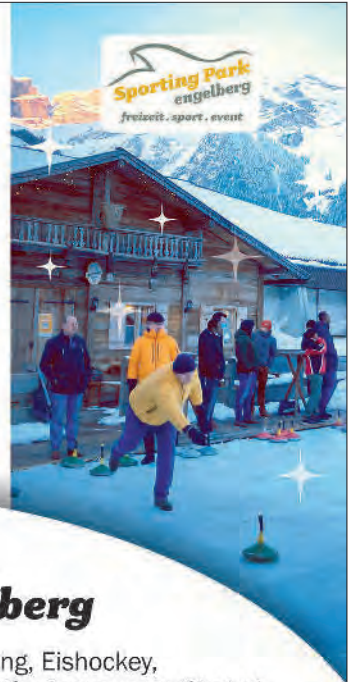
Signalisationen beachten



Herrliche Winterlandschaft



Wetterlaunen gut beobachten



Gruppen-Events im Sporting Park Engelberg

Action, Spass & Genuss: Gruppenevents mit Curling, Eishockey, Eisstockschiessen und feinem Hüttenzauber-Menu oder Apéro in unserem Chalet!

041 639 60 00 / www.sportingpark.ch



Saisonstart am Skilift Eggwald

Sofern es die Schneeverhältnisse ermöglichen, eröffnen wir die Wintersaison 2025/2026 am **Samstag, 13. Dezember 2025**.

Skilift-Betriebszeiten vom 13. Dezember 2025 bis 8. März 2026 (je nach Schneeverhältnissen)

- » Samstag und Sonntag 9.30–16.00 Uhr / Mittwoch 12.30–16.00 Uhr
- » Täglich vom 20.12.2025 bis 4.1.2026 sowie vom 7.2. bis und mit 22.2.2026 durchgehend



Preise Skiabos und weitere Infos auf unserer Homepage: www.skilift-wirzweli.ch

Wir freuen uns auf Sie!

SCHNEESPORT JETZT ABER RICHTIG!

Ski- und Snowboardkurse für Kinder
an fünf Samstagen im Januar und
Februar 2026

ORT

Klewenalp oder Stockhütte

ZEIT

10.00 - 12.00 Uhr oder 13.30 - 15.30 Uhr

DATEN

Samstag
10. / 17. / 24. / 31.01. und 07.02.2026
Verschiebedatum: 28.02.2026

PREIS

Fr. 305.- inkl. Tageskarten (für Kinder ab 10 Jahren)
Kinder unter 10 Jahren fahren gratis
Fr. 180.- ohne Tageskarten / Preis wie im letzten Jahr

ANMELDESCHLUSS

21.12.2025

INFOS UND ANMELDUNG

www.sssklewenalp-stockhuette.ch
skischule@klewenalp.ch / 079 439 19 55

WEITERE INFORMATIONEN UND BUCHUNG

www.sssklewenalp-stockhuette.ch
skischule@klewenalp.ch
079 643 45 80 - Klewenalp
079 439 19 55 - Stockhütte



SCHNEESCHUHLAUFEN im MONDSCHNITT

mit RACLETTE - oder SPAGHETTIPLAUSCH

inkl. Luftseilbahn retour, Schneeschuhmiete, Führung und Apéro
mind. 6 max. 16 Personen, nur auf Voranmeldung - CHF 64.- pro Person



bannalp.ch

mail@bannalp.ch

phon: 041 628 16 33



AlpSilvester

Klewenalp, Ergglen

Nachtskifahren

Stockhütte-Emmetten

Nachtschlitteln

PanoramaBar

**FondueSchmaus mit DJ Muiri
und Höhenfeuer**

Berggasthaus Stockhütte

Silvestermenü mit Live-Musik

Feiern Sie Silvester auf der Klewenalp-Stockhütte beim Nachtskifahren, Nachtschlitteln oder in einem der Berggasthäuser. Buchen Sie gleich jetzt Ihr Ticket für einen unvergesslichen Jahreswechsel in den Bergen!



[klewenalp.ch/
silvester](https://klewenalp.ch/silvester)


KLEWENALP
STOCKHÜTTE



OUTVENTURE
get inspired

*Für Ihr nächstes Abenteuer im Langis oder
Ihren Teamanlass*

Skillift Langis
Blockhitta
Iglu bauen
Schneeschuhenlaufen
und vieles mehr!

www.outventure.ch
Tel. +41 41 611 14 41

Ambauen Holzschlitten

Handwerkskunst
aus Beckenried

+41 41 620 62 39 holzschlitten.ch

WINTER-KAJAK

Dein Abenteuer
in Schneelandschaft

Fondue-Tour
Paddeln & Sauna
Advents-Tour
und vieles mehr

Buche dein Wintererlebnis:
www.kanuwelt.ch

www.skischule-engelberg.ch

JANUAR-SAMSTAGSKURSE 2026
KOMM, MACH MIT!

SICHERE DIR DEINEN PLATZ
UND LERNE COOLE NEUE SKILLS!

SCHWEIZER SKISCHULE
ENGELBERG TITLIS AG



**BERGGASTHAUS
NIEDERBAUEN**

KULINARIK AUF 1575 M.Ü.M
MONTAG UND DIENSTAG RUHETAG

*Fondueabend
jeden Freitag im Winter*

3-Gang-Käsefondue CHF 65.00
3-Gang-Fleischfondue CHF 79.00
mit Bahnfahrt

www.berggasthaus-niederbauen.ch
info@berggasthaus-niederbauen.ch



Betriebs
FERIEN
17.11. - 25.12.25



IGNITION.CH = +

NEWDEZDROP

DIAMANTSUVEASPEED **CANNONDALE**FLYINGV1

BETRIEBSFERIEN V. 24.12.25 - 5.1.26

DI - FR 09.00-12.00 / 13.30-18.30H · SA 09.00-16.00H
INDUSTRIESTR. 20 · SARNEN · SERVICE@BIKEWINDLIN.CH

bikewindlin

BIANCHI *cannondale* *Diamant* moustache **TREK**


aquacenter
Obwalden Kerns

Adventszauber

Im **Dezember** sorgen
jeden Abend
Kerzenlichter für
adventlichen Glanz im
Wellnessbad.

Freuen Sie sich auf eine
vorweihnachtliche
Entspannung.

Hallenbad Obwalden AG
041 662 00 44
info@aquacenter-obwalden.ch
www.aquacenter-obwalden.ch




medice
KÄLTEKAMMER -110°C


**COOLER
DEAL!**

Gönn Dir Dein
Weihnachtsgeschenk

med-ice Luzern AG
Sportgebäude Allmend | 6005 Luzern
T +41 41 318 61 60 | info@med-ice.ch

www.med-ice.ch

Rein ins Vergnügen!



- 82-Meter-Rutschbahn
- 3-Meter-Sprungturm
- separate Aquajogging- und Schwimmbahnen
- Kinderplansch- und Lernschwimmbekken
- Fr/Sa/So auf wohlige 33° C beheizt
- Massagedüsen/Nackenduschen/Bodensprudler



Neu saniert - jetzt wieder offen!

schwimmbad-altdorf.ch
Flüelerstr.104, Altdorf


**SCHWIMMBAD
ALTDORF**



NEU IM BEAT

Pelvipower Beckenbodentraining

Stärke deinen Beckenboden mit unserem neuen Angebot. PelviPower kombiniert modernste Technologie mit gezielten Übungen.

Wieso Beckenbodentraining?

Der Beckenboden ist zentral für unser Wohlgefühl. Viele Menschen leiden unter Harntröpfchen beim Lachen, stehen nachts mehrmals zum Wasser lösen auf oder haben Rückenschmerzen aufgrund einer schwachen Beckenbodenmuskulatur.

Gilt das nur für ältere Menschen?

Nein, der Beckenboden ist ein Muskel wie alle anderen auch. Je früher er trainiert wird, umso besser und ein-

facher geht das Training. Es ist aber nie zu spät, mit Beckenbodentraining zu beginnen.

Sind auch Männer betroffen?

Ja, insbesondere bei Themen wie Harninkontinenz und Prostata-Schwäche sind auch Männer betroffen. Der Beckenboden hat einen Einfluss auf das Sexualleben.

Beckenboden und Schwangerschaft

Eine Schwangerschaft ist eine enorme Belastung für den Körper. Viele Frauen leiden nach einer Geburt an Harninkontinenz oder Rückenschmerzen. Ein gezieltes Beckenbodentraining kann den Alltag wieder genussvoll machen.



Kostenlos das Beckenbodentraining testen. Profitieren Sie von einer umfassenden Körperanalyse und kostenlosem Training. Jetzt Info-Termin vereinbaren.

Jetzt anrufen und Ihren persönlichen **Info-Termin vereinbaren:**

041 671 05 05

BEAT

PREMIUM TRAINING

Allmendweg 5 | 6055 Alpnach Dorf
info@beat-premiumtraining.ch
www.beat-premiumtraining.ch

ERLEBNIS-TIPPS

Raiffeisen

Als Raiffeisen-Mitglied mit MemberPlus-Status erhalten Sie die Tageskarten mit bis zu 40 % Rabatt.

raiffeisen.ch/winter

Engelberg

Skischule Engelberg

Januar-Samstagskurse 2026: Komm, mach mit! Sichere dir deinen Platz und lerne coole neue Skills!

skischule-engelberg.ch

Sporting Park Engelberg

Action, Spass und Genuss: Gruppenevents mit Curling, Eishockey, Eisstockschiessen und feinem Hüttenzauber-Menü oder Apéro in unserem Chalet.

sportingpark.ch

Ambauen Holzschlitten

Die qualitativ hochwertigen Begrieder Schlitten bieten ein einzigartiges Design und werden inklusive der Kufen komplett in der Firma Ambauen Treppen AG hergestellt.

holzschlitten.ch

Brunni Engelberg

Start Wintersaison am Samstag, 6. Dezember 2025. Nachtskifahren Klostermatte ab 26. Dezember 2025.

brunni.ch

Hergiswil

Eislaufzauber

Erleben Sie das magische Eisfeld direkt am Vierwaldstättersee, umgeben von beleuchteten Christbäumen einer einzigartigen Atmosphäre – der perfekte Treffpunkt für Familien, Freunde und alle Eisprinzessinnen und Eisprinzen.

glasi.ch

Europaplatz

Eiszauber in Luzern bis 4. Januar mit Eisfeld, Raclette- und Fondue-Chalet, Foodstände und Fyrobig-Adväntskonzert.

eiszauber-luzern.ch

Seelisberg

Drivingcenter EventSeelisberg

Winter-Angebote

eventseelisberg.ch

Engelweg

Ein Spaziergang entlang dem «Engelweg» ab dem Seelisberger Oberdorf durch den Tannwald zur Marienhöhe stimmt wunderbar in die Advents- und Weihnachtszeit ein. Viel Spannendes lässt sich auf der pfiffigen Freiluftausstellung «Geschichtsreise Seelisberg-Rütli» entdecken. Der «Förstertrail» im Oberwald wird im Winter zum natürlich schönen Schneeschuhtrail. Auch im Winterhalbjahr ist Seelisberg mit dem Schiff und der Bergbahn via Treib oder mit Postauto regelmässig erreichbar.

seelisberg.com



Gesundheit

medice - Kältekammer -110 °C

Gönn dir dein Weihnachtsgeschenk.

med-ice.ch

PelviPower Beckenboden-Training

Kostenlos das Beckenboden-Training testen. Profitieren Sie von einer umfassenden Körperanalyse und kostenlosem Training.

beat-premiumtraining.ch

Med. Massage- und Gesundheitspraxis Gabriela

Ihre Massagepraxis in Kerns in der Region Obwalden und Nidwalden. Bei mir liegen Sie richtig!

massage-gabriela.ch

LEIBundGUT.therapie

Klassische Massage, Fussreflexzonen-therapie, Manuelle Lymphdrainage

leibundgut-therapie.ch

Klewenalp-Stockhütte

Ski- und Snowboardkurse für Kinder an fünf Samstagen im Januar und Februar 2026.

sssklewenalp-stockhuette.ch

AlpSilvester

Klewenalp, Ergglen: Nachtskifahren Stockhütte-Emmetten: Nachtschlitteln PanoramaBar: FondueSchmaus mit DJ Muiri und Höhenfeuer

Berggasthaus Stockhütte: Silvestermenü mit Live-Musik

klewenalp.ch/silvester

Winterfreude

Auf der Klewenalp-Stockhütte wartet Wintervielfalt für kleine und grosse Schneefans: perfekt präparierte Pisten zum Skifahren, zwei Zauberteppiche, abwechslungsreiche Schlittelwege, traumhafte Schneeschuhrouden und herrliche Winterwanderwege. Stimmungsvolle Events sowie Nachtskifahren und Nachtschlitteln sorgen zudem für unvergessliche Erlebnisse hoch über dem Vierwaldstättersee. Und das Beste: Kinder unter 10 Jahren fahren ab der Wintersaison im gesamten Gebiet gratis!

klewenalp.ch



Kanuwelt

Winter-Kajak

Paddeln im Winter ist ein unvergessliches Abenteuer und dank der entsprechenden Bekleidung und kompetenten Guides auch problemlos für jedermann möglich. Sei es auf einer geführten Tour mit Outdoor-Fondue über dem Feuer, der privaten Tour mit anschliessendem Sauna-Gang oder einem Eskimorollenkurs im Hallenbad, bei der Kanuwelt Buochs ist es möglich.

kanuwelt.ch



ERLEBNIS-TIPPS

Bannalp

Schneeschuhlaufen im Mondschein mit Raclette- oder Spaghettiplausch.
bannalp.ch

Wirzweli

Saisonstart am Skilift Eggwald
Am Samstag, 13. Dezember 2025, sofern es die Schneeverhältnisse ermöglichen.
skilift-wirzweli.ch

Kerns

Adventszauber im aquacenter
Im Dezember sorgen jeden Abend Kerzenlichter für den adventlichen Glanz im Wellnessbad.
aquacenter-obwalden.ch

Auer Velos

Winter-Service-Aktion
Gratis Abhol- und Bringservice in OW und NW sowie 15 % auf Ersatzteile und Zubehör beim Service. Gültig bis Ende Januar 2026
auervelos.ch

Wilten

Warum weit reisen, wenn das Gute so nahe liegt? Geniessen Sie den Winter im entspannt luxuriösen Spa vom Seehotel Wilerbad. Auf zwei Etagen mit über 1300 m² sorgen nebst dem beheizten Aussenpool ein Solebad, eine Himalayasalz- und zwei weitere Saunen sowie ein Dampfbad für pure Erholung. An ausgewählten Abenden erleben Sie unseren Spa bei Vollmondlicht und Kerzenschein oder gehen mit Ruedi Omlin auf eine musikalische Reise der Entspannung. Gönnen Sie sich jetzt eine Auszeit – wir freuen uns auf Sie!
wilderbad.ch



Oberdorf

Adventsanlass
Freitag, 28. November 2025, ab 19.30 Uhr auf dem Landsgemeindeplatz.
tourismusstans.ch

Stans

Weihnachtsmarkt
Am Samstag/Sonntag, 13./14. Dezember 2025 auf dem Areal Stanserhorn-Bahn / Rosenburg.
tourismusstans.ch

Ennetmoos

Wintererlebnispfad
Vom 6. Dezember 2025 bis am 7. März 2026 auf dem Erlebnishof Vorsäss auf dem Mueterschwandenberg.
tourismusstans.ch

Buochs-Ennetbürgen

Schwitzchaschtä im Strandbad.
Einzigartige Sauna mit direktem Seezugang. Der «Schwitzchaschtä» bietet Platz für bis zu sechs Personen und kann exklusiv reserviert werden.
Krimitrail durch das Dorf Buochs. Es gilt einen Bilderdiebstahl aufzuklären.
Neu: **Urban Golf**. Mit Schläger und Ball schwingvoll durch Buochs und Ennetbürgen.
Neu: **SmarTrail**. Digitaler Erlebnisweg entlang des Seeufers.
tourismus-buochs.ch



Unterschächen

Die Langlauf-Saison ist eröffnet
Die Langlaufloipe in Unterschächen ist in Betrieb. Wir freuen uns auf zahlreiche Besucher!
langlauf-unterschaechen.ch

Niederbauen

Fahren Sie bis 19.00 Uhr mit der Luftseilbahn auf den Berg und geniessen Sie die Vollmondnacht auf den ausgesteckten Schneeschuhrouden oder lassen Sie sich vom beleuchteten Winterwanderweg verzaubern. Geniessen Sie anschliessend ein Glühweinapéro am Feuer und ein feines Käsefondue im Berggasthaus und lassen Sie den Abend ausklingen. Bis 23.00 Uhr fährt Sie die Luftseilbahn wieder ins Tal. CHF 69.- inkl. Glühweinapéro, Käsefondue und Bahnfahrt
– Samstag, 3. Januar 2026
– Samstag, 31. Januar 2026
– Mittwoch, 4. März 2026
Reservation erforderlich.
berggasthaus-niederbauen.ch



Outventure

Für Ihr nächstes Abenteuer im Langis oder Ihren Teamanlass.
outventure.ch

bikewindlin

NEWDEZDROP
Für jeden Anspruch das richtige Zweirad, nebst den Zweirädern bieten wir eine breite Palette an Zubehör und Bekleidung an.
bikewindlin.ch

Schwimmbad Altdorf

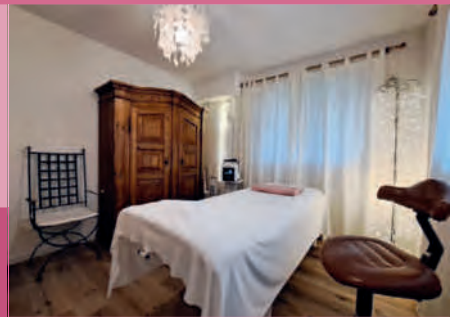
Rein ins Vergnügen
82-Meter-Rutschbahn, 3-Meter-Sprungturm, separate Aquajogging- und Schwimmbahnen und vieles mehr bietet das Schwimmbad Altdorf. Neu saniert – jetzt wieder offen.
schwimmbad-aldorf.ch

Med. Massage- und Gesundheitspraxis Gabriela



Schmerztherapie • Liebscher & Bracht • Myoreflextherapie • TuiNa /AnMo
Faszientherapie • Triggerpoint • Stosswellentherapie • Massage
Wirbelsäulentechnik • Manuelle Lymphdrainage • Bioresonanztherapie

www.massage-gabriela.ch
Gabriela Galliker
Kägiswilerstrasse 37, 6064 Kerns
Krankenkassen anerkannt
Terminvereinbarung: **076 589 33 80**



Gutschein

5 x 60 Minuten für Fr. 480.– anstatt Fr. 600.–

Winter Service-Aktion

- gratis Abhol- und Bringservice in Obwalden & Nidwalden
- 15% auf Ersatzteile und Zubehör beim Service

Gültig ab sofort bis ende Januar 2026



AUER VELOS

Pilatusstrasse 6 | 6060 Sarnen | 041 661 07 20 | team@auervelos.ch



EISLAUFZAUBER

Wintervergnügen in der Glasi Hergiswil:
29. November 2025 – 4. Januar 2026

Erleben Sie das magische Eisfeld direkt am Vierwaldstättersee, umgeben von beleuchteten Christbäumen und einer einzigartigen Atmosphäre – der perfekte Treffpunkt für Familien, Freunde und alle Eisprinzessinnen und Eisprinzen.



Roberto Niederen

NEU! Für das leibliche Wohl sorgt der bekannte Oklahoma Grill 1000 Foodtruck – garantiert ein einzigartiges kulinarisches Erlebnis mit feinen Speisen und warmen Getränken.



Öffnungszeiten Eisfeld & Foodtruck

Montag bis Sonntag 14.00 – 20.00 Uhr

24./25./31. Dezember 2025 . . geschlossen

1. Januar 2026 geschlossen



Schlittschuhe können direkt vor Ort gemietet werden.

Bei schlechtem Wetter behalten wir uns vor, den Betrieb einzustellen.





DIE LANGLAUF-SAISON IST ERÖFFNET

Die Langlaufloipe in Unterschächen ist in Betrieb.
Wir freuen uns auf zahlreiche Besucher!

Automatischer Loipenbericht: Tel. 041 879 14 80

Weitere Infos:

langlauf-unterschaechen.ch

**TÄGLICH
BELEUCHTET
18.15 – 21 UHR**

23. **Dorf-Advent**
Hergiswil am See

1. Advent-
Wochenende 2025:
Sa & So
29./30. November
www.dorf-advent.ch

**DORFLADE
STANSER LADE**
stanspunkt.ch

Einkauf im Stanser Dorf.
stanspunkt.ch

Wohlfühlreise im Seehotel Wilerbad

Spa Abendeintritt ab 17.00 Uhr	CHF 39.-
Day Spa Tageseintritt	CHF 64.-
Day Spa Package mit 2-Gang Mittagessen	CHF 98.-
Day Spa Package mit 3-Gang Thai Abendessen	CHF 114.-

Vollmondwellness und **Klangreise** mit Ruedi Omlin
bis 22.00 Uhr, an ausgewählten Daten. je CHF 44.-

Preise pro Person. Reservation im Voraus empfohlen und nach Verfügbarkeit.
Das Day Spa Package mit Thai Abendessen ist von Sonntag bis Freitag buchbar.



WILERBAD SPA & SEMINAR
Seehotel Wilerbad Spa & Seminar, Wilerbadstrasse 6,
6062 Wilen am Sarnersee, 041 662 70 85, wilerbad.ch



Premium Matcha aus Japan:
Gastro-Partner werden und profitieren!

→ matchamania.ch



matcha
mania

 **winterhilfe**
Nidwalden



Spenden, damit Aliya
dabei sein kann.

www.winterhilfe.ch

Winterhilfe Nidwalden, 6370 Stans
IBAN CH89 0900 0000 6001 0281 8

**Jetzt mit TWINT
spenden!**

QR-Code mit der
TWINT-App scannen
Betrag und Spende
bestätigen





LEIBundGUT.therapie

Klassische Massage | Fussreflexzonen-
therapie | Manuelle Lymphdrainage

Rita Leibundgut
dipl. Therapeutin HPS

Bahnhofplatz 6
6060 Sarnen
077 449 67 53
leibundgut.therapie@gmail.com

 leibundgut-therapie.ch

Von den meisten
Krankenkassen anerkannt.

Quelle: www.sudoku-aktuell.de

		5	8				6	3
		9	6					
			2				8	7
1				4		6		
8				2				4
				3			5	2
	6				7	4		
	1				5	7		
	4					1	3	8

7	9	6	2	5	8	4	3	1
8	3	5	4	1	6	7	2	9
2	1	4	7	3	9	8	5	6
3	5	7	6	2	4	1	9	8
1	4	9	8	7	5	3	6	2
6	8	2	3	9	1	5	4	7
4	7	1	9	6	3	2	8	5
9	2	3	5	8	7	6	1	4
5	6	8	1	4	2	9	7	3

Lösung der letzten Woche

BLITZ
Das Nidwaldner Original