

# NEUE WERKSTÄTTE FÜR GESCHÜTZTE ARBEITSPLÄTZE

Sieben Jahre haben die Verantwortlichen der Stiftung Weidli Stans für die neue Werkstätte geplant. Nun werden bald die Bagger für den Neubau im Weidli auffahren.

Die Arbeitssituation in der alten Werkstätte ist seit Jahren nicht ideal. Der Warenumschlag ist gefährlich. Knappe räumliche Verhältnisse führen zu Stress-Situationen und bergen Konfliktpotenzial. Das Potenzial und die Grösse der neuen Werkstätte ermöglicht die notwendige Weiterentwicklung. Neu werden 115 geschützte Arbeitsplätze angeboten.

## Unterstützung gesucht

Die neue Werkstätte kostet 21,3 Mio. Franken. Der Kanton Nidwalden gewährt ein zinsloses Darlehen von 10,5 Mio. Franken. Für 6,8 Mio. Franken wird ein Darlehen aufgenommen. Dem Stiftungsbaufonds werden 2,0 Mio. Franken entnommen. Es

fehlen aber noch 2,0 Mio. Franken, welche mit Spenden abgedeckt werden. Bereits sind die ersten 100'000 Franken gesprochen. Auch Menschen mit Beeinträchtigung helfen mit diversen Aktionen beim Geldsammeln. Sechs Videos mit Klientinnen und Klienten zeigen diverse schwierige Situationen auf [www.weidli-stans.ch](http://www.weidli-stans.ch). Dort wird laufend über den Fortschritt der Sammlung informiert. Spendenmöglichkeit: IBAN: CH42 0900 0000 1631 3243 8

## Flexibel, modern, zukunftsgerichtet

In einem Planerwahlverfahren mit öffentlicher Submission erhielt die plus architekten AG von Stans den Zuschlag. Sie war bereits beim Vorprojekt involviert. Die spezifischen Bedürfnisse von Menschen mit Beeinträchtigung bei der Arbeit wurden beim Neubau berücksichtigt. Die feierliche Eröffnung wird im September 2026 mit einem Dankes-Tag verbunden.

## Stiftung Weidli Stans

Die Stiftung Weidli Stans bietet rund 140 Erwachsenen aus der Zentralschweiz mit leichter bis sehr schwerer Beeinträchtigung unterschiedliche Wohnformen, Arbeitsplätze und eine Tagesstätte an. Rund 160 Angestellte setzen täglich ihre Fachkompetenz und ihre Empathie ins Zentrum ihrer Arbeit. Im Bereich Arbeit, für den der Neubau Werkstätte realisiert wird, sind heute rund 80 Mitarbeitende an geschützten Arbeitsplätzen beschäftigt. Unter agogischer Begleitung werden Dienstleistungen und Kundenaufträge in verschiedensten Arbeitsbereichen ausgeführt.

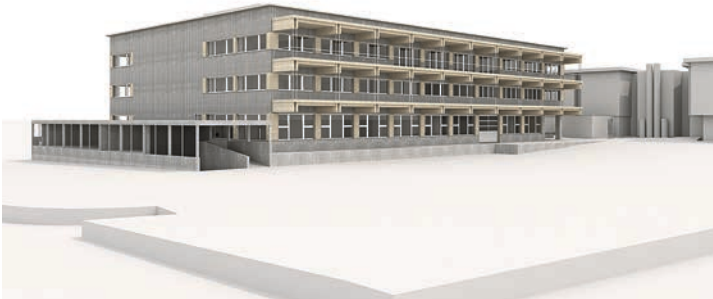
Pressedienst



*Der Boden vor der Spedition in der alten Werkstätte der Stiftung Weidli Stans ist schräg, alles rollt davon.*



*Gleichzeitig ist dies eine gefährliche Durchfahrtsstrasse, was das Be- und Entladen erschwert.*



*Die neue Werkstätte der Stiftung Weidli Stans mit 115 geschützten Arbeitsplätzen ist ein einfacher, nachhaltiger Zweckbau aus Schweizer Holz.*



QR-Code zur Spendenseite und zum Video

## Zahlen und Fakten zur neuen Werkstätte

### Standort

links vom Wohnhaus Stiftung Weidli Stans, Weidlistrasse 6

### Arbeitsplätze

Raumprogramm ausgelegt auf 115 geschützte Arbeitsplätze

### Nachhaltigkeit

Gebäude aus 100% zertifiziertem Schweizer Holz, Anschluss an den Wärmeverbund der Genossenkorporation Stans, Photovoltaikanlage mit 150 kWp, Bau im Minergiestandard

### Dimensionen

50 Meter Länge, 30 Meter Breite, 13 Meter Höhe, 3 Stockwerke plus Untergeschoss

### Bruttogeschossfläche

(ohne UG/Garage): 4'500 m<sup>2</sup>  
Gebäude-Volumen/SIA 416: 25'000 m<sup>3</sup>